

Neubau

Rosenaustrasse 15+17, Emmen

Verputzte Aussenwärmedämmung

BRUN

Kompaktfassade Dämmdicke mm 200 mit Vollabrieb und Glattputzbändern, Sockelabschluss mit GFB-Sockelelementen

**Hochbau
Umbau/Erhalt**

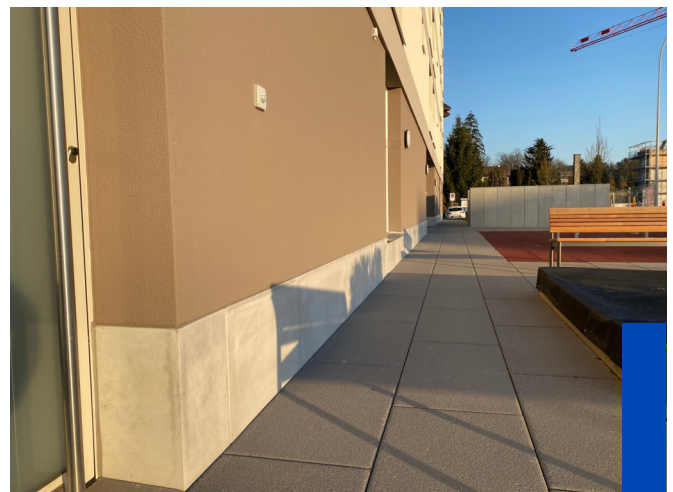
Bauherr/Auftraggeber
Arvum Investment AG
Hirschengraben 33
6000 Luzern 7
Telefon 041 267 01 20

Bausumme: CHF 350'000.–
Zeitraum: 2019 – 2020

ARGE: –

Projektverfasser
Emch + Berger WSB AG
Rüeggisingerstrasse 41
6020 Emmenbrücke
Telefon 041 269 40 00

Bauleitung
Arvum Investment AG
Hirschengraben 33
6000 Luzern 7
Telefon 041 267 01 20



GEBR. BRUN AG
■ **BAUUNTERNEHMUNG**

Seetalstrasse 216
6032 Emmen

Telefon 041 267 66 66
Telefax 041 267 66 77

info@brunbau.ch
www.brunbau.ch