

# Erdbeben Verstärkungen im Gebäude

## Hirslanden Klinik St. Anna AG, Luzern

BRUN

Kundendienst

Einbau von Betonwände auf drei Etagen für Erdbeben Verstärkung. Konventionelle Schalung. Silobeton. Spitalbetrieb uneingeschränkt. Voll im Betrieb.

### Kundendienst

**Bausumme:** CHF 85'000.–  
**Zeitraum:** 2014

**ARGE:** —

### Bauherr/Auftraggeber

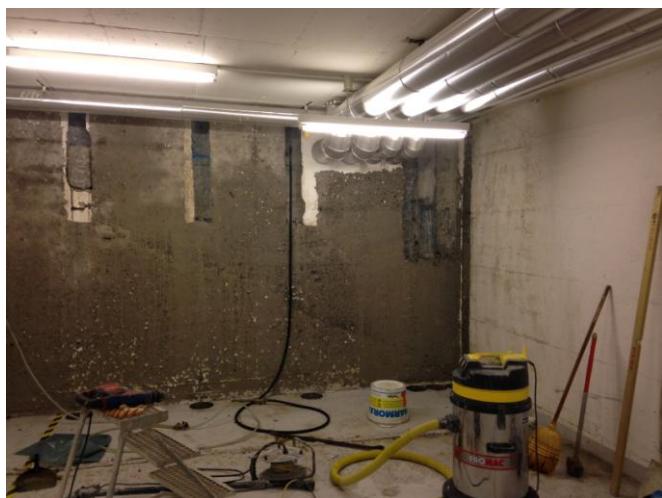
Hirslanden Klinik St. Anna AG  
Zentraler Faktoreneingang  
Postfach 1472  
8032 Zürich

### Projektverfasser

Hirslanden Klinik St. Anna  
Frau Simone Hantke  
St. Anna- Strasse 32  
6006 Luzern

### Bauleitung

Hirslanden Klinik St. Anna  
Frau Simone Hantke  
St. Anna- Strasse 32  
6006 Luzern



GEBR. BRUN AG URI  
■ BAUUNTERNEHMUNG

Breiteli 20a  
6472 Erstfeld

Telefon 041 870 48 80  
Telefax 041 870 48 20

uri@brunbau.ch  
www.brunbau.ch